

Comment établir les bulletins de paye de mars ?



Le contexte

De nombreuses entreprises ont fait des demandes d'activité partielle mais elles n'ont pas toutes reçu la réponse de la Direccte !

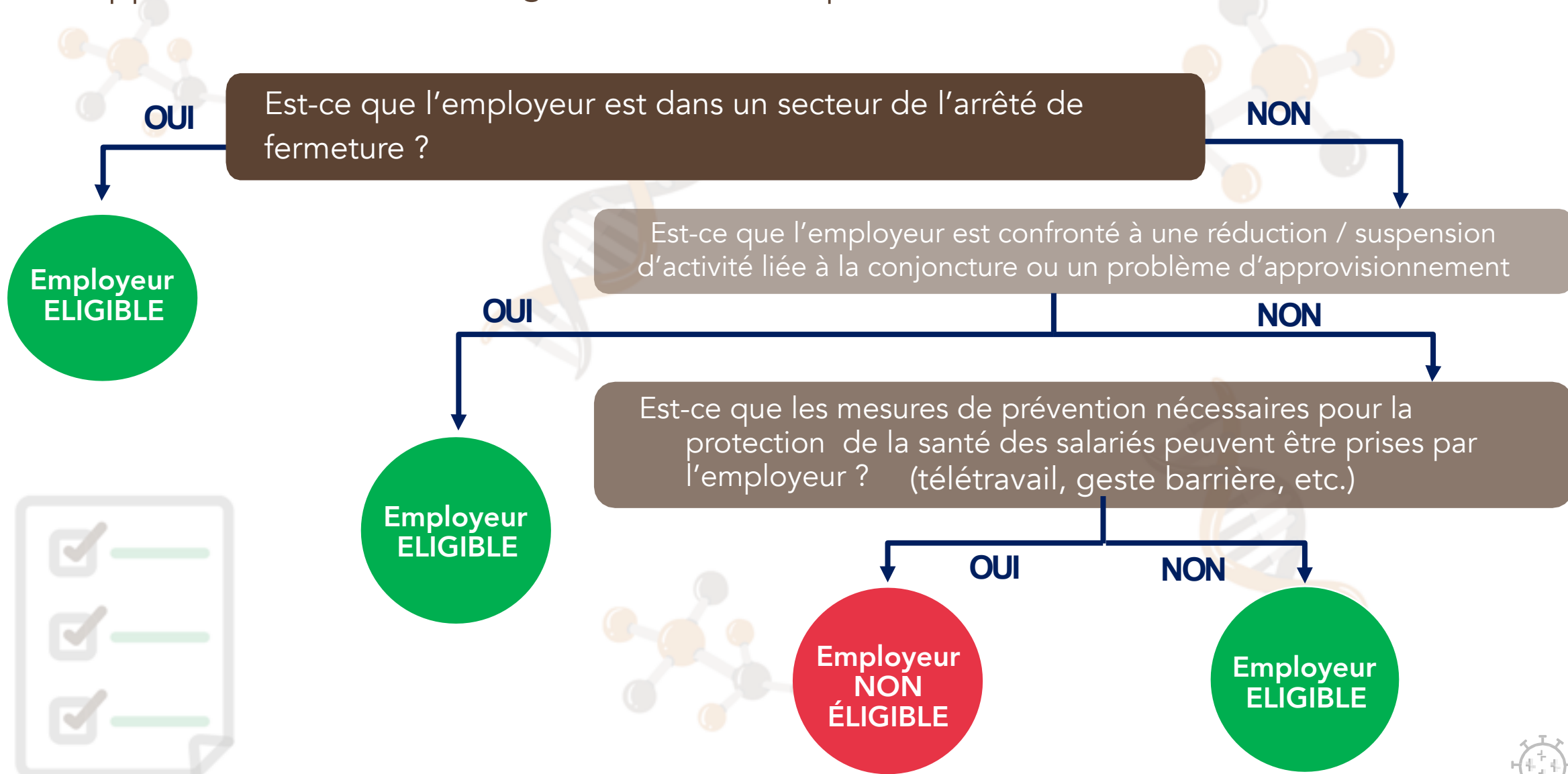
Comment gérer la paye de mars ?

Deux cas de figure

- L'entreprise a reçu la réponse de la Direccte
- L'entreprise n'a pas reçu la réponse de la Direccte



Rappel des conditions d'éligibilité à l'activité partielle



Rappel des conditions d'éligibilité à l'activité partielle

Lorsque l'entreprise n'est pas concernée par l'arrêté de fermeture, étude au cas par cas par la Direccte

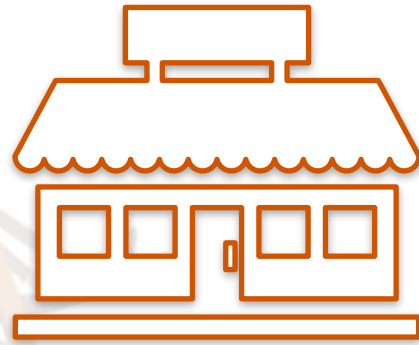
Elle est éligible à l'activité partielle seulement si elle subit une baisse d'activité liée à la conjoncture ou un problème d'approvisionnement

- Tous les salariés ne sont pas forcément concernés
- La réduction d'activité peut viser un service
- Les circonstances économiques à l'origine de la baisse d'activité devront être détaillées dans le dossier de demande d'activité partielle



➤ Ajouter sur la demande motif coronavirus





L'entreprise a reçu la
réponse de la Direccte



L'entreprise a reçu la réponse de la Direccte

Réponse positive



Paye
réduite

Paye réduite

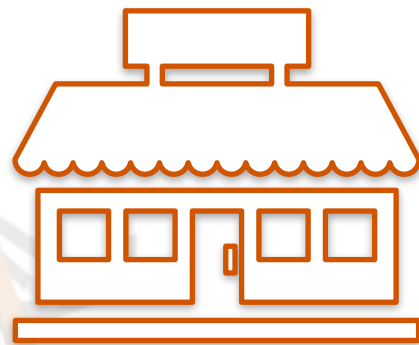
Voir Fiche mémo Paye et activité partielle
Dossier Coronavirus SOS entreprises /
Outils techniques

Réponse négative



Paye
normale





L'entreprise n'a pas reçu
la réponse de la Direccte



L'entreprise n'a pas reçu la réponse de la Direccte

Entreprise visée par les arrêtés de fermeture



Paye réduite

Paye réduite

Voir Fiche mémo Paye et activité partielle
Dossier Coronavirus SOS entreprises /
Outils techniques

Entreprise non visée par les arrêtés de fermeture



Doute sur l'éligibilité à l'activité partielle

Paye normale



Aucun doute sur l'éligibilité à l'activité partielle

Paye réduite

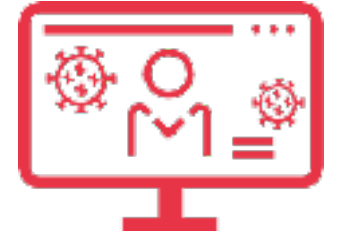


Pour en savoir plus sur les mesures d'accompagnement des entreprises

experts-comptables.fr

Le dossier thématique

« Coronavirus SOS entreprises » actualisé en permanence sur le site privé de l'Ordre (fil d'actualité, FAQ, poser vos questions en ligne)



infodoc-experts.com

Le dossier thématique
« Coronavirus – Covid-19 »



travail-emploi.gouv.fr

Site du ministère du travail
Rubrique actualité

The logo for ORECC, featuring a stylized brown silhouette of a person and a child, with a DNA double helix structure in the background.

ORECC



Retrouvez nos articles COVID-19 sur www.ORECC.fr

